

# FONSOPENLIMS

## FONS OPENLIMS LABORATORNÍ SKLAD

FONS Openlims má integrovaný modul pro řešení všech požadavků, které jsou kladeny na moderní laboratorní skladové hospodářství. Modul umožňuje evidenci všech druhů zboží, které laboratoř využívá. Unikátní je propojení na laboratorní procesy. To umožňuje automatické odečty chemikálií/setů ze skladu na základě prováděných laboratorních vyšetření a zpětnou dohledatelnost šarže materiálu použitého při vyšetření vzorku. Laboratorní sklad využívá část číselníků, které jsou společné pro konsolidovaný laboratorní komplement. To usnadňuje a zrychluje jeho nasazení a následnou správu.

## PŘÍNOSY PRO UŽIVATELE



Integrace se všemi odbornostmi laboratorního komplementu



Splnění požadavků správné výrobní praxe (SVP)



Zrychlení práce využitím čteček čárového kódu



Automatické odečty ze skladu na základě prováděných vyšetření



Jednodušší vytváření objednávek



Okamžitý přehled o stavu zboží na skladě



Zrychlení uzávěrek



Schvalovací a odchylkové řízení dle SVP



Zpětná dohledatelnost pohybu zboží podle šarží



Zpětná dohledatelnost použitého materiálu/šarže pro danou laboratorní metodiku



Splnění požadavků ISO 15189



Individuální přizpůsobitelnost pro konkrétní pracoviště



Maximální míra zabezpečení dat vyhovující platné legislativě



STAPRO

informace  
v ceně života



FONS

# LABORATORNÍ SKLAD

## POPIS ŘEŠENÍ

Skladová evidence ve FONS Openlims vyhovuje správné výrobní praxi (SVP). Jedná se o univerzální skladovou evidenci pro všechny druhy zboží. Respektuje i speciální požadavky pro skladování transfuzních přípravků, krevních derivátů, léčiv, diagnostik apod.

V jedné instalaci je možné vytvářet více skladů dle druhů zboží. Zboží je možné přesně lokalizovat v konkrétním skladu/lednici/polici. Podle druhu zboží se stanovují specifické skladovací podmínky.

Systém zabezpečuje příjem i výdej určitého druhu zboží od schválených dodavatelů. Je podporováno schvalovací i odchylkové řízení podle pravidel SVP.

Kompletní evidence zboží obsahuje název produktu, katalogové číslo, počet kusů, šarže, expirace, stavy

zboží, veškeré pohyby zboží (datum dodání, datum uvolnění do provozu, změny uskladnění, transport zboží). Šarže je možné načítat při příjmu i výdeji čtečkou čárového kódu. Lze tisknout štítky přímo ze skladu pro materiál, na kterém chybí údaj pro příjem v čárovém kódu. Je indikováno překročení doby expirace, včetně indikace blížící se expirace.

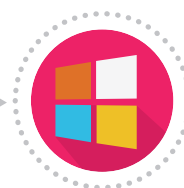
Systém eviduje příjmové doklady, výdejové doklady, převodky pro příjem, převodky pro výdej, zaslání materiálu k vyšetření. Veškerý pohyb zboží je zpětně dohledatelný podle šarže. Lze evidovat různé stavy zboží (v karanténě, změna kvality, objednáno, schváleno, skladováno, vyskladněno).

Za požadované období lze vytvářet uzávěrky - uzavření skladových dokladů (pohybů) za časový úsek (např. měsíčně). K dispozici je soupis dokladů nákup/prodej dle dodavatele/odběratele za zvolené časové období.



FONS Openlims smí používat logo „Kompatibilní s Microsoft Windows 7“

CERTIFIKACE



FONS Openlims je kompatibilní s Windows 10

## OBCHODNÍ ZASTOUPENÍ

STAPRO s. r. o. | Pernštýnské nám. 51, 530 02 Pardubice  
T: +420 467 003 111 | E: [stapro@stapro.cz](mailto:stapro@stapro.cz) | [www.stapro.cz](http://www.stapro.cz)