

# \* FONSPORTS

## FONS REPORTS MODUL PRODUKCE

Modul Produkce umožňuje sledovat, prostřednictvím manažerských souhrnů, přehledů a pohledů, skutečně vykázanou zdravotní péči zdravotnického zařízení, v členění:



podle jednotlivých plátců  
zdravotní péče za zvolená období  
(v bodech za výkony, kategorie,  
ošetřovací dny, ZUM a ZULP)



ČLENĚNÍ



Podle odbornosti a IČP  
až na jednotlivá oddělení  
a střediska

| Kód pojišťovny | Body za výkony    | Rok        |            |            |
|----------------|-------------------|------------|------------|------------|
|                |                   | 01         | 02         | 03         |
| 111            | 17 267 126        | 16 729 713 | 18 090 844 |            |
|                | Body za OD        | 5 577 700  | 5 932 287  | 6 834 622  |
|                | Body za kategorie | 299 625    | 348 525    | 396 225    |
|                | Body celkem       | 23 144 451 | 23 010 525 | 25 321 691 |
| 201            | Body za výkony    | 1 879 723  | 1 572 608  | 1 841 411  |
|                | Body za OD        | 637 723    | 415 680    | 791 644    |
|                | Body za kategorie | 26 925     | 32 325     | 38 325     |
|                | Body celkem       | 2 544 371  | 2 020 613  | 2 671 380  |
| 205            | Body za výkony    | 3 434 031  | 3 288 948  | 3 599 236  |
|                | Body za OD        | 752 799    | 986 578    | 896 683    |
|                | Body za kategorie | 51 600     | 66 825     | 45 000     |
|                | Body celkem       | 4 238 430  | 4 342 351  | 4 540 919  |
| 207            | Body za výkony    | 1 076 312  | 1 003 580  | 960 435    |
|                | Body za OD        | 204 232    | 363 058    | 262 870    |
|                | Body za kategorie | 13 800     | 15 600     | 12 225     |
|                | Body celkem       | 1 294 344  | 1 382 238  | 1 235 530  |
| 209            | Body za výkony    | 732        | 9 075      | 2 332      |
|                | Body za OD        | 0          | 2 772      | 0          |

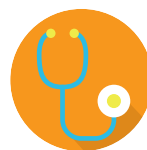
| Název oddělení | Body za výkony    | Měsíc      |            |
|----------------|-------------------|------------|------------|
|                |                   | 01         | 02         |
| OKL            | 7 439 566         | 6 735 295  |            |
|                | Body za OD        | 0          | 0          |
|                | Body za kategorie | 0          | 0          |
|                | Body celkem       | 7 439 566  | 6 735 295  |
| Interna        | Body za výkony    | 5 270 064  | 5 194 205  |
|                | Body za OD        | 1 000 799  | 1 219 480  |
|                | Body za kategorie | 106 725    | 154 725    |
|                | Body celkem       | 6 377 588  | 6 568 410  |
| RDO            | Body za výkony    | 3 492 439  | 3 370 172  |
|                | Body za OD        | 0          | 0          |
|                | Body za kategorie | 0          | 0          |
|                | Body celkem       | 3 492 439  | 3 370 172  |
| ARO            | Body za výkony    | 1 521 684  | 1 445 603  |
|                | Body za OD        | 1 700 801  | 1 437 581  |
|                | Body za kategorie | 0          | 0          |
|                | Body celkem       | 3 222 485  | 2 883 184  |
| Chirurgie      | Body za výkony    | 1 405 314  | 1 554 498  |
|                | Body za OD        | 737 049    | 879 615    |
|                | Body za kategorie | 68 250     | 83 100     |
|                | Body celkem       | 2 210 613  | 2 517 213  |
| Ortopedie      | Body za výkony    | 1 565 934  | 1 357 590  |
|                | Body za OD        | 591 777    | 532 834    |
|                | Body za kategorie | 94 875     | 84 075     |
|                | Body celkem       | 2 252 586  | 1 974 499  |
| Gynekologie    | Body za výkony    | 1 160 687  | 977 786    |
|                | Body za OD        | 626 872    | 650 460    |
|                | Body za kategorie | 32 325     | 32 325     |
|                | Body celkem       | 1 819 884  | 1 660 571  |
| Celkový součet | Body za výkony    | 21 855 688 | 20 635 149 |
|                | Body za OD        | 4 657 298  | 4 719 970  |

# MODUL PRODUKCE

**MODUL DÁLE POSKYTUJE  
DETAILNÍ POHLEDY,  
PŘEHLEDY A SOUHRNY  
K VÝVOJI PRODUKCE  
V KATEGORIÍCH:**



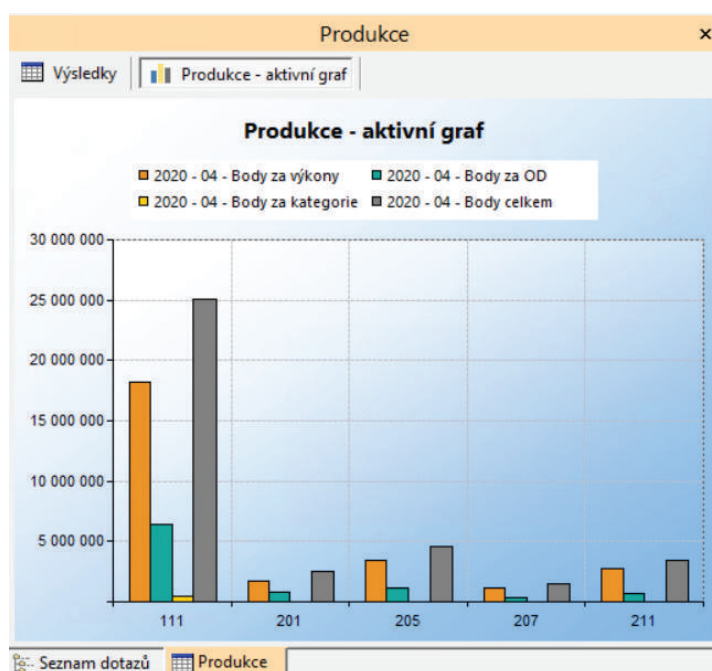
**Agregované  
výkony**



**Vyžádaná  
péče**



**Hospitalizační  
případy DRG**



Přehledy vychází z uzavřených dokladů vykázané zdravotní péče vůči plátcí zdravotní péče a umožňují sledovat vývoj jednotlivých produkčních ukazatelů v časových řadách a meziročních srovnáních.

System umožňuje uživatelům tzv. „drill down“, tj. vyhledávání detailních informací až na úroveň jednotlivých případů.

## OBCHODNÍ ZASTOUPENÍ

**STAPRO s. r. o.** | Pernštýnské nám. 51, 530 02 Pardubice  
T: +420 467 003 111 | E: [stapro@stapro.cz](mailto:stapro@stapro.cz) | [www.stapro.cz](http://www.stapro.cz)

**Ing. Věra Kovářová** | Vedoucí oddělení konzultačních projektů  
a Produktový manažer  
M: +420 734 695 454 | E: [kovarova@stapro.cz](mailto:kovarova@stapro.cz)

**Ing. Ivan Krajňanský** | Obchodní manažer – konzultant  
M: +420 603 560 138 | E: [krajnansky@stapro.cz](mailto:krajnansky@stapro.cz)