

# FONSREPORTS

## FONS REPORTS KOMPLEXNÍ ŘEŠENÍ PRO ŘÍZENÍ ZDRAVOTNICTVÍ

FONS REPORTS představuje moderní manažerský informační systém (BI) pro oblast zdravotnictví. Toto řešení slouží k plánování, controllingu a vyhodnocení parametrů ze všech poptávaných oblastí řízení společnosti sloužící jak k operativnímu řízení, tak k ad hoc controllingovým analýzám.

### PŘÍNOSY PRO UŽIVATELE



#### Komplexní sledování

Komplexní sledování všech individuálně sjednaných DRG bází (popř. DRG bází s výkonem) až na detail každého jednotlivého pacienta.



#### Detailní sledování

Detailní sledování každé DRG báze (popř. DRG báze s výkonem), jejího ocenění, limitace, překročení i promítnutí do úhrad.



#### Neomezené možnosti nastavení

Intuitivní a téměř neomezené možnosti nastavení dle individuálních dohod se zdravotními pojišťovnami.



#### Variabilita zobrazení dat

Dvojitý typ licence umožňuje využití buď jako pracovní nástroj bez zbytečné grafiky, nebo jako nástroj manažerský s vyšší mírou vizualizace.



#### Best practice

Předpřipravené reporty vycházející z našich zkušeností s nejčastěji aplikovanými návrhy ze strany zdravotních pojišťoven.

FONS REPORTS je postavený na koncepci standardního datového skladu, do kterého jsou datovými pumpami čerpána data z provozních systémů. Zde jsou OLAP technologií vytvářeny multidimenzionální kostky. Data jsou strukturovaně ukládána do multidimenzionálních tabulek a z nich používána pro jednotlivé reporty.

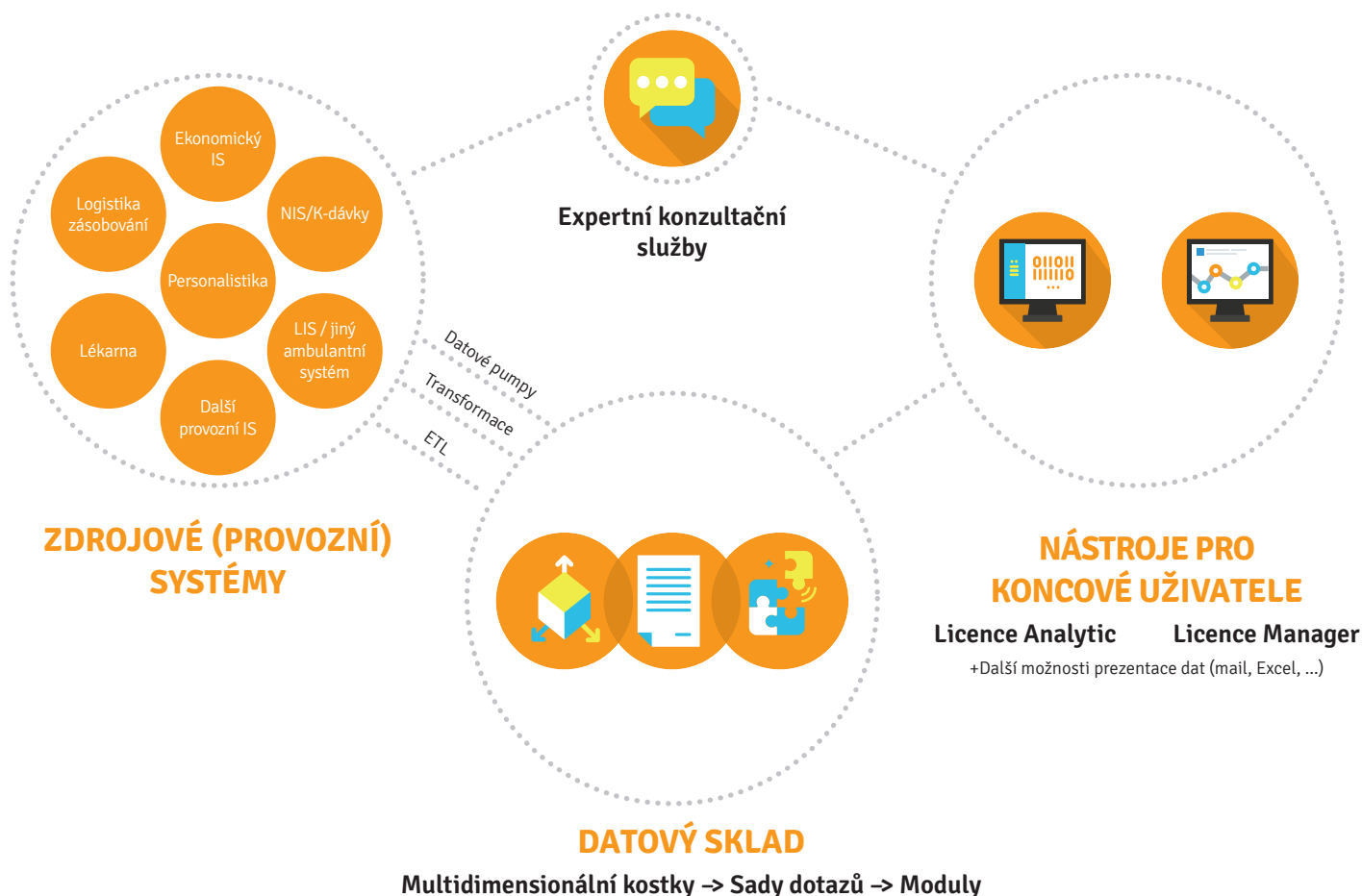
Prezentační vrstvou je poté aplikační uživatelské prostředí, které umožňuje vytvářet pohledy na data v takové podobě, aby byly splněny uživatelské požadavky na daný reporting = uživatelské rozhraní **Analytic a Manager**.

## BI ŘEŠENÍ

Standardní architektura využívá systémové nástroje určené pro podporu dotazování, data jsou udržována na maximální úrovni detailu a pro potřeby analýz jsou vhodně agregovaná na vyšší úroveň, nebo naopak zahrnují pouze některé

atributy. Důležité je, že data zachycují faktor času, což umožňuje realizovat časová srovnání, časové řady, trendy, predikovat možný vývoj apod.

Proces čerpání dat (datamining) z primárních systémů pomocí datových pump probíhá zcela automaticky v definovaném čase a frekvenci a je řízen centrální datovou pumpou systému.



## HOLDINGOVÉ ŘEŠENÍ, BENCHMARK

BI řešení slouží zároveň jako základ pro standardizaci holdingového controllingu všech zařízení poskytovatele zdravotních služeb (resp. holdingu). Holdingové řešení je postaveno na principu lokálních úložišť reprezentujících jednotlivá zařízení.

Lokální datové sklady obsahují datové tabulky, které budou ve stejné struktuře na agregované úrovni vytvořené v centrálním datovém skladu. Umožní tak sledovat a srovnávat stejné kategorie dat mezi jednotlivými zařízeními

poskytovatele (holdingu). Data v lokálních skladech jsou předzpracována a agregována podle potřeby centrálního řízení a pravidelně jsou předávána do centrálního skladu. Všechny uvedené činnosti probíhají automatizovaně na bázi datových pump.

Lokální datové sklady mohou zároveň sloužit jako databáze lokálních manažerských systémů. V nich lze s reporty pracovat v detailech, které mají význam pro operativní řízení daného zařízení, ale které pro holdingový controlling a analýzy nemají praktické využití, a proto se do centrálního datového skladu nepřenáší, nebo se přenáší pouze v agregované podobě.

# PREZENTAČNÍ VRSTVA ANALYTIC

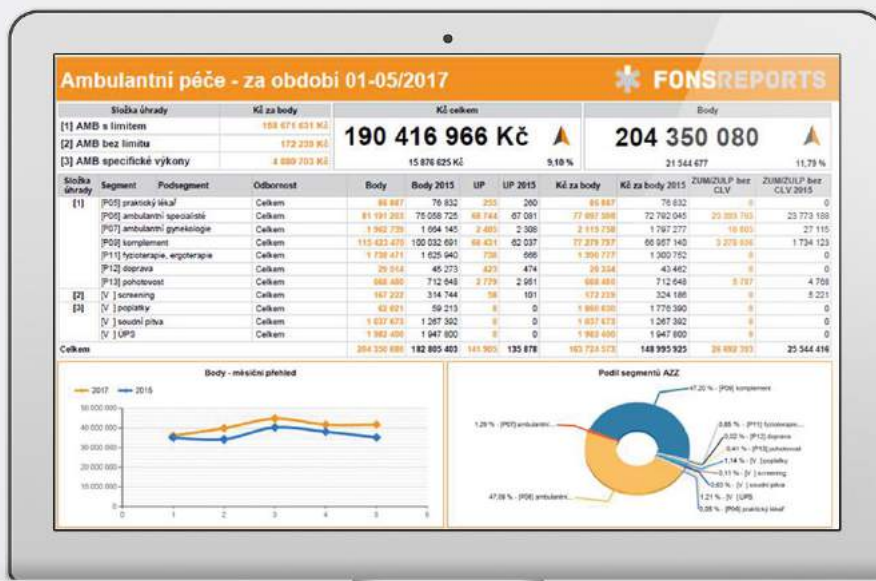
- ▶ práce s filtry a parametry dotazu
- ▶ možnost drill-downu, správa velkých dat
- ▶ analýza dat z více hledisek současně
- ▶ nacházení souvislostí



PRO PODROBNOU A ANALYTICKOU PRÁCI

# PREZENTAČNÍ VRSTVA MANAGER

- ▶ zaměřený na uživatelskou srozumitelnost
- ▶ maximální výtěžnost informací
- ▶ sjednocený pohled na klíčové ukazatele
- ▶ vizuálně přívětivé, připraveno pro tisk



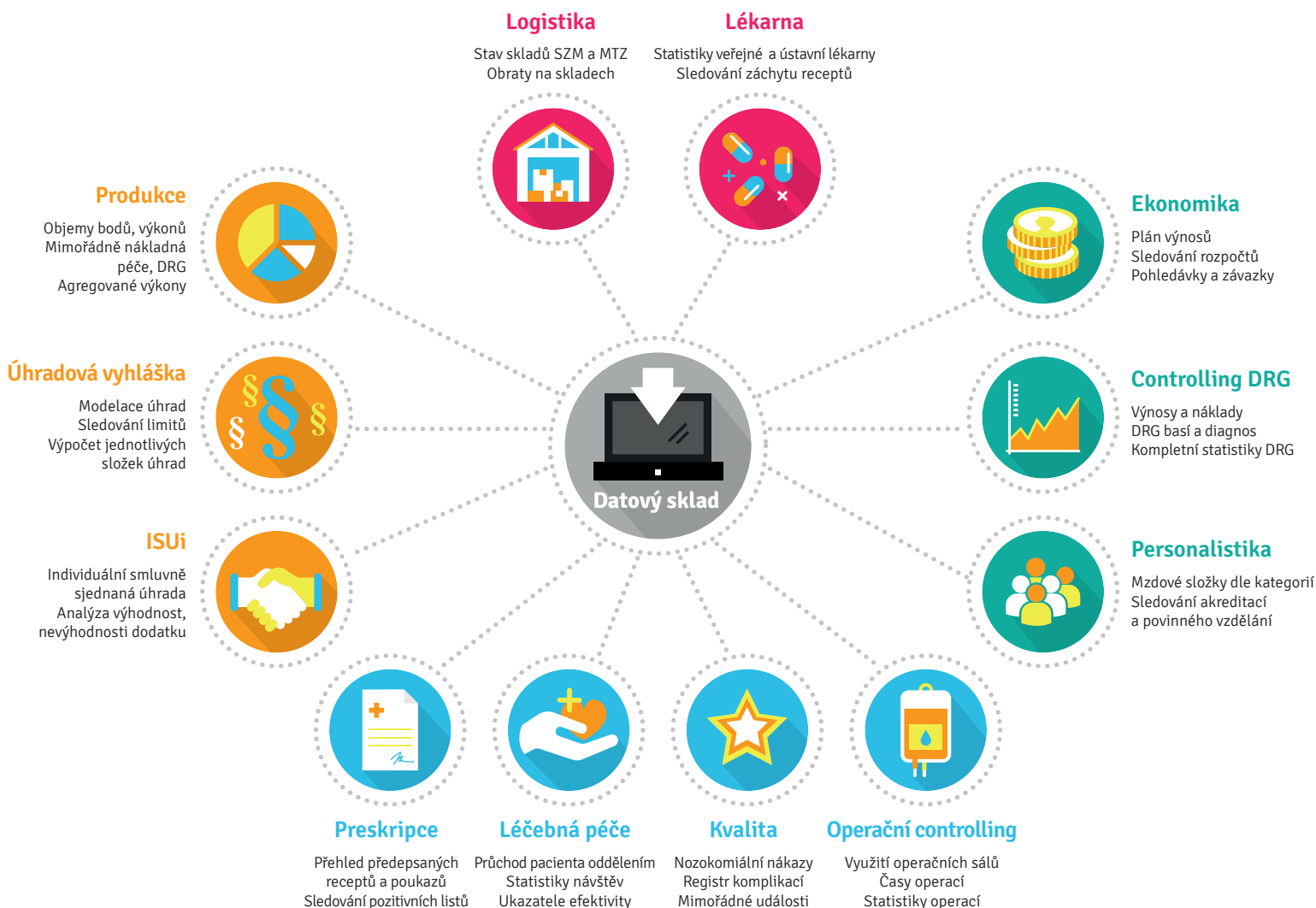
PRO RYCHLOU A PŘEHLEDNOU ORIENTACI

# STANDARDNÍ MODULY

FONS REPORTS nabízí přípravu sady reportů, které vycházejí nejen ze zkušenosti tvůrců a konzultantů produktu, ale také z best practice partnerských nemocnic, a které jsou sdruženy do skupin podle oblastí řízení. V rozhraní Analytic lze navíc vytvářet vlastní dotazy, ať už modifikací standardních reportů, nebo zcela novou definicí.

Jednotlivé oblasti reportů nazýváme v prostředí FONS REPORTS moduly. Každý modul zahrnuje vždy datové pumpy z odpovídajících datových zdrojů, potřebné tabulky a definice v datovém skladu a soubory dotazů, které reportují aktuální stav a hodnoty.

Samotné moduly pak objímají komplexní problematiku v oblastech **vykázané péče**, **financí**, **klinických ukazatelů** a **skladů**.



## EXPERTNÍ KONZULTAČNÍ SLUŽBY

Mimo samotného nástroje pro vlastní potřebu nabízíme nad daty i spektrum konzultačních a poradenských služeb vysoce erudovaných expertů zaměřených jednak na metodiku úplnosti a správnosti vykazování a definování potenciálu pro metodicky správné dovýkázání poskytnuté péče, a jednak na smluvní vztahy s plátcí, vyúčtování

zdravotní péče a další oblasti, které mají výrazný dopad na finanční situaci a hospodářský výsledek nemocnice, a to včetně zastupování společnosti v rámci smírčích jednání se zdravotními pojišťovnami.

Výstupy těchto expertíz poskytují zákazníkům podrobné propočty předpokládaných úhrad zohledňující veškerou vykázanou a poskytnutou péči, úhradové dodatky a přílohy smluv s plátcí. Z pohledu samotného vykazování přináší velmi podrobný rozbor vykázaných, popřípadě nevykázaných dat a kvantifikaci možného dopadu zjištěných nálezů.

## OBCHODNÍ ZASTOUPENÍ

STAPRO s. r. o. | Pernštýnské nám. 51, 530 02 Pardubice  
www.stapro.cz | www.fonsreports.cz

**Věra Kovářová**

Vedoucí oddělení konzultačních projektů  
a Produktový manažer

M +420 734 695 454

E kovarova@stapro.cz